

**V O L V O**



# **CENNÍK VOLVO XC40**



## OBSAH

Motory a verzie	2
Štandardná výbava	3
Výbava CORE	5
Výbava PLUS	6
Výbava ULTIMATE	6
Balíky výbavy	7
Voliteľná výbava	8
Obloženie, volanty, radiace páky	9
Čalúnenie a interiér	10
Farby karosérie	11
Kolesá	12
Technické údaje	13
Rozmery	14
Záruka a servis	14

---

## MOTORY A VERZIE

---

**Cenník platný od 1.11.2023 (modelový rok 2024)**

### BENZÍN

Motor	Prevodovka	Výkon kW (k)	CORE	PLUS	ULTIMATE
<b>T2</b>	8st. automatická	95 (129)	<b>41 970 €</b>		

### BENZÍN MILD-HYBRID 48V

Motor	Prevodovka	Výkon kW (k)	CORE	PLUS	ULTIMATE
<b>B3</b>	7st. automatická dvojspojková	120 (163) +10 (14)	<b>43 240 €</b>	<b>45 400 €</b>	
<b>B4</b>	7st. automatická dvojspojková	145 (197) +10 (14)		<b>48 600 €</b>	<b>52 450 €</b>

Všetky ceny sú uvedené v EUR vrátane DPH

B = Break Energy Recovery - systém rekuperácie energie pri brzdení, technológia mild-hybrid 48V

## ŠTANDARDNÁ VÝBAVA

### BEZPEČNOSŤ

**CITY SAFETY** - autonómne núdzové brzdenie v prípade hrozacej kolízie s iným vozidlom, chodcom, cyklistom či vysokou zverou, aktívne počas dňa i noci, systém automatického zabrzdzenia v križovatke pri hrozacej zrážke s protiúdcim vozidlom, Najprv detekuje prekážku, následne varuje vodiča zvukovo, vizuálne a pulzom brzdového pedála aj fyzicky. Ak vodič nereaguje, začne automaticky brzdiť plnou brzdou silou.

**OLM (Oncoming Lane Mitigation)** - systém ochrany pred zrážkou s protiúdcim vozidlom vo vedľajšom pruhu: pri prekročení vodorovného značenia jazdného pruhu a hrozacej zrážke s detekovaným protiúdcim vozidlom automaticky zasiahne do riadenia pre návrat do vlastného jazdného pruhu (aktívne v rýchlosti medzi 60 - 140 km/h)

**LKA (Lane Keeping Aid)** - aktívny asistent udržania vozidla v jazdnom pruhu (aktívne v rýchlosti medzi 65 - 200 km/h)

DAC (Driver Alert Control) - systém sledovania bdlosti vodiča

**RSI (Road Sign Information)** - systém sledovania dopravných značiek

**ISA (Intelligent Speed Assist)** - inteligentný asistent povolenej rýchlosti

ABS (Anti-lock Brake System) s elektronickým rozdelením brzdnej sily EBD (Electronic Brake Distribution)

ESC (Electronic Stability Control) - stabilizačný systém vr. kontroly trakcie, kontroly nedotáčavosti a kontroly brzdenia motorom, asistent jazdy s privesom

CTC (Corner Traction Control) - systém kontroly trakcie v zákrutách s vektorovaním krútiaceho momentu

RSC (Roll Stability Control) - systém ochrany pred prevrátením vozidla

**Run-off Road Mitigation** - systém ochrany pred nechceným zidením z cesty, automatický zásah do riadenia, prípadne aj zásah bŕzd (65 - 140 km/h)

Predpínače bezpečnostných pásov pre všetky sedadlá

Systém automatického brzdenia po náraze na zabránenie sekundárnym nehodám

WHIPS (Whiplash Protection Seating System) - systém ochrany proti hyperflexii krčnej chrbtice na predných sedadlách

Výplň predných sedákov pohlcujúca energiu vertikálneho nárazu - ochrana pred zranením chrbtice

Extrémne pevná konštrukcia karosérie s vysokým využitím ultrapevnej boronovej ocele

Airbagy čelné pre vodiča a spolujazdca, bočné airbagy pre vodiča a spolujazdca, kolenný airbag pre vodiča

Airbagy hlavy a ramien "Inflatable curtain" pre oba rady sedadiel

SIPS (Side Impact Protection System) - unikátny systém ochrany pred bočným nárazom

EBA (Emergency Brake Assistance) - Brzdový asistent a systém prípravy brzd na núdzové brzdenie

Bezpečnostný stĺpik riadenia nastaviteľný v dvoch osiach

Bezpečnostný brzdový pedál s uvoľnením pri náraze - ochrana nôh vodiča

EBL (Emergency Brake Lights) - systém regulácie núdzového brzdového svetla a aktivácia výstražných svetiel pri prudkom spomalení

Elektrická parkovacia brzda s automatickým uvoľnením a funkciou Auto HOLD

HSA (Hill Start Assist) - asistent rozjazdu do kopca

HDC (Hill Descent Control) - asistent zjazdu z prudkého kopca

Elektrický posilňovač riadenia EPAS s premenlivou charakteristikou v závislosti na rýchlosti

Funkcia automatického zamykania za jazdy

Funkcia automatického odomknutia vozidla po nehode

Dvojstupňové odomykanie dverí

Funkcia panického spustenia alarmu z diaľkového ovládača

Upozornenie na používanie bezpečnostných pásov na všetkých sedadlách

Vypínač airbagu na strane spolujazdca

Úchyty ISOFIX na zadných vonkajších sedadlách (2x)

Elektrická detská poistka zadných dverí a okien

Výstražný trojuholník

## ŠTANDARDNÁ VÝBAVA

### VNÚTORNÁ A VONKAJŠIA VÝBAVA

Multifunkčný volant s ovládaním audiosystému a tempomatu
Tempomat a obmedzovač rýchlosti
Ukazovateľ vonkajšej teploty a hodiny
Sedadlá typu Comfort s textilným čalúnením
Pokročilý palubný počítač
Pokročilé hlasové ovládanie (len vybrané svetové jazyky)
Manuálne nastaviteľné predné sedadlá
Výškovo nastaviteľné sedadlo vodiča, vrátane nastavenia sklonu sedáku
Výškovo nastaviteľné sedadlo spolujazdca
Predná laktová opierka na stredovom tuneli s držiakom nápojov a úložným priestorom
Trojamenný športový volant čalúnený bez použitia kože, s dekoratívnym obložením v prevedení Uni Deco
Hlavica radiacej páky čalúnená bez použitia kože
Centrálne zamykanie s diaľkovým ovládaním
Bezklúčové štartovanie
Kľúč s diaľkovým ovládaním v štandardnom prevedení a ORANGE CARE KEY s možnosťou nastavenia limitácie max. rýchlosti
Elektrické ovládanie predných a zadných okien (s funkciou auto-up/auto-down)
Funkcia svetiel "Approach Light" - osvetlenie pre cestu k vozidlu
Funkcia svetiel "Home Safe" - osvetlenie pre bezpečnú cestu od vozidla
Osvetlenie interiéru - stredná úroveň: strop vpred, kozmetické zrkadielka, priestor pre nohy vpred, náladové osvetlenie vpred, palubná schránka pred spolujazdcom, batožinový priestor
Kozmetické zrkadielko v slnečnej clone vodiča s osvetlením
Kozmetické zrkadielko v slnečnej clone spolujazdca s osvetlením
Výklopný háčik veka schránky v palubnej doske - pohodlné riešenie častého problému kam odložiť tašku
Zadná laktová opierka s držiakom nápojov a tunelom na dlhé predmety
Manuálne sklopné sedadlá v druhom rade, delené v pomere 40/60, pevné opierky hlavy
Kryt batožinového priestoru, s možnosťou uloženia pod podlahou
Systém uchytenia nákupných tašiek v batožinovom priestore
Ochranná sieť v batožinovom priestore
Textilné koberčeky vpred a vzadu
Systém Start/Stop
Palivová nádrž s objemom 54 litrov
Ostrekače čelného skla integrované v ramenách stieračov
Vyhrievané vonkajšie spätné zrkadlá a zadné okno
Elektricky ovládané spätné zrkadlá s vyhrievaním
Kryty vonkajších spätných zrkadiel vo farbe karosérie
Kľučky dverí vo farbe karosérie
Dynamicky ladený podvozok
Označenie motora a modelu
Strešná anténa
iTPMS - systém monitorovania tlaku v pneumatikách
Súprava na opravu defektu

## ŠTANDARDNÁ VÝBAVA

<b>CORE (základný stupeň výbavy)</b>
Prémiové textilné čalúnenie City Block
Manuálne nastaviteľné predĺženie sedáku vodiča a spolujazdca
Elektrická 4-smerová bedrová opierka sedadiel vodiča a spolujazdca
Dekoračné hliníkové obloženie interiéru Urban Grid
Plne grafický digitálny prístrojový panel s 12,3-palcovým displejom vodiča
9-palcový centrálny dotykový displej
Audiosystém High Performance Sound: 8 reproduktorov, celkový výkon 250 W, Bluetooth Handsfree, Audio Streaming, príjem digitálneho vysielania DAB, elektronický návod na obsluhu vozidla, obsahuje aj špeciálny basový reproduktor Air Woofer 200 mm skrytý za palubnou doskou (uvoľnil miesto v predných dverách na odkladacie priestory)
2x vstup pre externé zariadenia USB-A vpredu - len verzia T2
2x nabíjací port USB-C vpredu (nie verzia T2)
2x nabíjací port USB-C v zadnej časti stredového tunela
Nové rýchlejšie užívateľské rozhranie s operačným systémom Android Automotive (nie verzia T2)
<b>Balík digitálnych služieb Google Automotive Services</b> , obsahuje: <ul style="list-style-type: none"> <li>- integrovaná navigácia Google Maps (zatiaľ len v 16 svetových jazykoch bez slovenčiny - bude uvedené neskôr podľa spoločnosti Google)</li> <li>- hlasové ovládanie Google Assistant (zatiaľ len v 16 svetových jazykoch bez slovenčiny - bude uvedené neskôr podľa spoločnosti Google)</li> <li>- obchod s aplikáciami Google Play (zatiaľ len v 16 svetových jazykoch bez slovenčiny - bude uvedené neskôr podľa spoločnosti Google)</li> <li>- bezdrôtové nabíjanie mobilného telefónu s výkonom 15W s možnosťou zapnutia/vypnutia</li> <li>- integrácia smartfónu Apple CarPlay</li> <li>- aplikácia Volvo Cars - možnosť vzdialeného ovládania vybraných funkcií vozidla cez smartfón (nie verzia T2)</li> </ul>
<b>Aktualizácie softvéru vozidla na diaľku (OTA)</b> (nie verzia T2)
Navigačný systém Navi Pro, vrátane bezplatných aktualizácií mapových podkladov - len verzia T2
Smartphone integrácia Apple CarPlay
Smartphone integrácia Android Auto - len verzia T2
Nastavenie jazdných režimov - len verzie T2
<b>Tlačidlá SOS a On Call na rýchle privolanie pomoci či asistenčnej služby</b>
Automatická dvojzónová klimatizácia s vnútornou recirkuláciou ECC, senzorom vlhkosti a systémom CleanZone
Pokročilé čistenie vzduchu v kabíne
Bezklúčový prístup Keyless Drive, obsahuje bezdotykové ovládanie dverí batožinového priestoru pohybom nohy a osvetlenie dverových kľučiek / nástupného priestoru
Elektrické ovládanie dverí batožinového priestoru
Parkovacie senzory vzadu
<b>Zadná parkovacia kamera</b>
Dažďový a svetelný senzor
Full LED predné svetlá s automatickým prepínaním diaľkových svetiel AHB 1.generácie (zap./vyp.), denné svietenie LED v tvare "T"
Elektricky sklopné vonkajšie spätné zrkadlá
Vonkajšie a vnútorné spätné zrkadlá automaticky zatmaviteľné
Strecha a spätné zrkadlá vo farbe karosérie
Mriežka chladiča štandardná - čierna Charcoal s chrómovým orámovaním
Lemovanie bočných okien v štandardnom čiernom prevedení
Spodná časť predného a zadného nárazníka v striebornom prevedení Glossy Silver
Skryté koncovky výfuku
Integrované strešné lyžiny z eloxovaného hliníka v hodvábnom saténovom prevedení
18-palcové disky z ľahkej zliatiny, 5-lúčové, prevedenie Silver, pneumatiky 235/55 R18
Celosezónne pneumatiky Recharge™ (len v kombinácii s kolesami veľkosti 18" a 19")
Znak motora pre príslušné motorizácie

## ŠTANDARDNÁ VÝBAVA

### PLUS (navyššie oproti výbave CORE)

Elektrické ovládanie sedadla vodiča, vrátane pamätevej funkcie pre sedadlo vodiča a spätné zrkadlá
Elektrické ovládanie sedadla spolujazdca
Elektricky sklopné zadné opierky hlavy
Vyhrievané predné sedadlá
Vyhrievaný volant
Pokročilé čistenie vzduchu v kabíne
Audiosystém Harman/Kardon Premium Sound, 13 reproduktorov, 12-kanálový zosilňovač s výkonom 600 W, Subwoofer Fresh Air 250 mm vzadu
Stredový tunel v lesklom čiernom prevedení Glossy Black
Kovové okrasné lišty prahov dverí vpredu s nápisom VOLVO
Rozšírené osvetlenie interiéru - vysoká úroveň: nástupný priestor vpredu a vzadu, priestor pre nohy vpredu a vzadu, odkladacie priestory vo dverách, náladové osvetlenie vpredu a vzadu, ambientné osvetlenie prístrojovej dosky a dverí, držiak nápojov, dvere batožinového priestoru
Ochranný kovový kryt prahu batožinového priestoru
Predné a zadné parkovacie senzory
Mriežka chladiča v tmavom prevedení DARK - lesklá čierna s čiernym orámovaním Glossy Black
Lesklé čierne lemovanie spodnej hrany bočných okien a čierne kryty vonkajších spätných zrkadiel
Spodná časť predného a zadného nárazníka v čiernom prevedení Glossy Black
Integrované strešné lišty v lesklom čiernom prevedení
18-palcové disky z ľahkej zliatiny, 5-lúčové s dvojítmí lúčmi, prevedenie Diamond Cut/Matt Black, pneumatiky 235/55 R18

### ULTIMATE (navyššie oproti výbave PLUS)

Čalúnenie Vinyl Microtech / semišový textil Connect s kontrastným bielym prešívaním
Dekoračné hliníkové obloženie interiéru Cutting Edge
Predné hmlové svetlá LED s prísvecovaním do zákruť (verzia T2 bez prísvecovania do zákruť)
Vysokotlakové ostrekovače svetlometov
Panoramatické strešné okno vrátane elektrickej slnečnej clony
19-palcové disky z ľahkej zliatiny, 5 lúčov tvaru Y, prevedenie Diamond Cut/Matt Graphite, pneumatiky 235/50 R19



výbava PLUS v prevedení DARK, farba Fjord Blue metalická (7342); štandardné 18-palcové disky (1266)

## BALÍKY VÝBAVY

Kód	Názov a popis balíka výbavy	Cena	CORE	PLUS	ULTIMATE
<b>P0001 POWER SEATS</b>					
10	<b>Elektricky ovládané sedadlo spolujazdca</b>	800 €	○	●	●
47	<b>Elektricky ovládané sedadlo vodiča,</b> vrátane pamäťovej funkcie pre sedadlo a spätné zrkadlá				
390	<b>Elektricky sklopné zadné opierky hlavy</b>				
<b>P0004 LIGHTING</b>					
16	<b>Predné hmlové svetlá LED</b>	300 €	○	○	●
65	<b>Vysokotlakové ostrekovače svetlometov</b>				
<b>P0005 DRIVER ASSIST</b>					
132	<b>Driver Assistance</b> adaptívny tempomat ACC, asistent pre polo-autonómnu jazdu do 130 km/h (Pilot Assist II.), aktívny asistent udržania vozidla v jazdnom pruhu, možnosť prispôsobenia max. povolenej rýchlosti podľa dopr. značenia	660 €	○	○	
<b>P0041 DRIVER AWARENESS</b>					
603	<b>Driver Awareness</b> BLIS - monitorovanie slepého uhla so zásahom do riadenia LCMA - asistent pre zmenu jazdného pruhu CTA - varovanie pred krížením cesty s iným vozidlom vrátane automatického zabrzdenia v prípade hroziacej zrážky RCM - systém prevencie nárazu zozadu RRS - systém pripravených bezp. pásov pred hroziacou nehodou	405 €	○	○	
<b>P0005 DRIVER ASSIST</b>					
132	<b>Driver Assistance</b> adaptívny tempomat ACC, asistent pre polo-autonómnu jazdu do 130 km/h (Pilot Assist II.), aktívny asistent udržania vozidla v jazdnom pruhu, možnosť prispôsobenia max. povolenej rýchlosti podľa dopr. značenia	950 €			○
603	<b>Driver Awareness</b> BLIS - monitorovanie slepého uhla so zásahom do riadenia LCMA - asistent pre zmenu jazdného pruhu CTA - varovanie pred krížením cesty s iným vozidlom vrátane automatického zabrzdenia v prípade hroziacej zrážky RCM - systém prevencie nárazu zozadu RRS - systém pripravených bezp. pásov pred hroziacou nehodou				
<b>P0008 CLIMATE</b>					
11	<b>Vyhrievané predné sedadlá</b>	350 €	○	●	●
869	<b>Vyhrievaný volant</b>				
<b>PB010 PARK ASSIST</b>					
691	<b>Parkovacie senzory vpredu a vzadu</b>	360 €	○	●	●
○ = voliteľná výbava      ● = štandardná výbava					



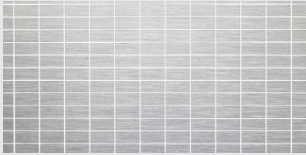
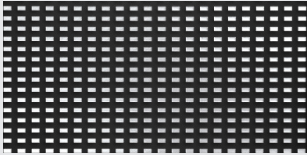

## VOLITEĽNÁ VÝBAVA

Kód	Názov a popis výbavy	Cena	CORE	PLUS	ULTIMATE
<b>Audiosystémy</b>					
1033	<b>Audiosystém Harman/Kardon Premium Sound</b> 13 reproduktorov, 12-kanálový zosilňovač s výkonom 600 W. Subwoofer Fresh Air 250 mm v zadnom podbehu kolesa	0 €		●	●
540 + 900438	<b>Komunikačné rozhranie v slovenčine</b> vrátane digitálnej príručky používateľa	0 €	○	○	○
<b>Podpora vodiča</b>					
139	<b>Kamery parkovacieho asistenta - 360-stupňový pohľad zhora</b> pre verzie B3 a B4 vrátane bočných parkovacích senzorov	540 €	PARK ASSIST	○	○
1170	<b>Adaptívne Pixel LED svetlomety s natáčaním a aktívnym tienením</b> 84 Pixel LED v každom svetle možnosť tienenia až piatich vozidiel súčasne uvítacia sekvencia svetiel po odomknutí vozidla	1 150 €			○
<b>Bezpečnosť a zabezpečenie</b>					
140	<b>Volvo Guard Alarm s náklonovým a pohybovým čidlom, dvojité uzamykanie zámok dverí</b>	480 €	○	○	○
601	<b>Príprava na Alkohol Lock</b>	0 €	●	●	●
165	<b>Dojazdové rezervné koleso vrátane zdviháku</b> (nahrádza sadu na opravu defektu)	130 €	○	○	○
1065	<b>Celosezónne pneumatiky Recharge™</b> (len v kombinácii s kolesami veľkosti 18" alebo 19")	0 €	●	●	●
<b>Klíma</b>					
179	<b>Zatmavené sklá zadných okien</b>	390 €	○	○	○
30	<b>Panoramatické strešné okno, integrovaná elektrická slnečná clona</b>	1 380 €		○	
		0 €			●
871	<b>Vyhrievané čelné sklo</b>	210 €		○	○
273	<b>Nezávislé palivové kúrenie s časovým spínačom</b> (diaľkové ovládanie s aplikáciou Volvo Cars)	780 €	○	○	○
<b>Doplňky</b>					
1028	<b>Ťažné zariadenie, poloelektrické sklopné</b>	960 €	○	○	○

○ = voliteľná výbava

● = štandardná výbava

## OBLOŽENIA, VOLANTY, RADIACE PÁKY

Kód	Názov a popis výbavy	Cena	CORE	PLUS	ULTIMATE
<b>Obloženie prístrojovej dosky</b>					
	<b>Hliníkový dekor URBAN GRID</b> štandardne s čalúnením R7C0	0 €	●	●	○
	<b>Hliníkový dekor CUTTING EDGE</b> štandardne s čalúnením R980	0 €	○	○	●
	<b>Drevený dekor DRIFT WOOD</b> len s koženým čalúnením RD00 a UD70	0 €	○	○	○
<div style="display: flex; justify-content: space-around; align-items: center;"> <div style="text-align: center;">  <p>hliník URBAN GRID</p> </div> <div style="text-align: center;">  <p>hliník CUTTING EDGE</p> </div> <div style="text-align: center;">  <p>drevo DRIFT WOOD</p> </div> </div>					
<b>Volanty</b>					
	<b>3-ramenný športový volant, čalúnený bez použitia kože</b> štandard pre všetky čalúnenia okrem kože RD00 a UD70	0 €	●	●	●
	<b>3-ramenný volant, čalúnený bez použitia kože</b> len s koženým čalúnením RD00 a UD70	0 €	○	○	○
<b>Radiace páky</b>					
	<b>Hlavica radiacej páky čalúnená, bez použitia kože</b>	0 €	●	●	●
	<b>Hlavica radiacej páky z krištáľového skla v dizajne Orrefors</b> len s koženým čalúnením RD00, UD70	0 €		○	○
<p>○ = voliteľná výbava      ● = štandardná výbava</p>					



čalúnená hlavica radiacej páky, bez použitia kože



hlavica radiacej páky z krištáľového skla v dizajne Orrefors

## ČALÚNENIE A INTERIÉR

Kód	Typ čalúnenia Farba čalúnenia sedadiel / farba interiéru	Cena	CORE	PLUS	ULTIMATE
R7C0	<b>Prémiový Textil City Block</b> <b>Hliníkový dekor URBAN GRID</b> šedá Melange / čierna Charcoal, čierny strop	0 €	●	●	○
R980	<b>Vinyl Microtech / semišový textil Connect</b> <b>s kontrastným bielym prešivaním</b> <b>hliníkový dekor CUTTING EDGE</b> farba čierna Charcoal / čierna Charcoal, čierny strop koberčeky v športovom prevedení	1 200 €	○	○	●
RD00	<b>Koža Arienne/vinyl</b> <b>drevený dekor DRIFTWOOD</b> čierna Charcoal / čierna Charcoal	1 700 €	○	○	
		700 €			○
UD70	<b>Koža Arienne/vinyl</b> <b>drevený dekor DRIFTWOOD</b> svetlá Blond / svetlá Blond (spodná časť interiéru)	1 700 €	○	○	
		700 €			○

○ = voliteľná výbava

● = štandardná výbava



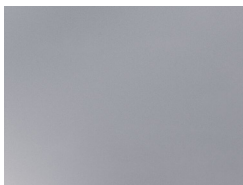
voliteľné kožené čalúnenie Arienne/vinyl v prevedení svetlá Blond (UD70)

## FARBY KAROSÉRIE

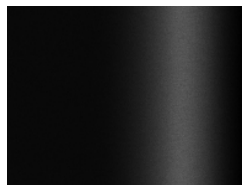
Kód	Názov a typ farby	Cena	CORE	PLUS	ULTIMATE
<b>Nemetalické</b>					
626	Svetlomodrá Cloud Blue	720 €	○	○	○
<b>Metalické</b>					
740	Sivá Vapour Grey Metallic	0 €	○	○	○
717	Čierna Onyx Black Metallic	720 €	○	○	○
725	Červená Fusion Red Metallic	720 €	○	○	○
733	Šedozelená Sage Green Metallic	720 €	○	○	○
734	Modrá Fjord Blue Metallic	720 €	○	○	○
735	Strieborná Silver Dawn Metallic	720 €	○	○	○
736	Svetlohnedá Bright Dusk Metallic	720 €	○	○	○
<b>Perleťové</b>					
707	Biela Crystal White Pearl	720 €	○	○	○

○ = voliteľná výbava      ● = štandardná výbava

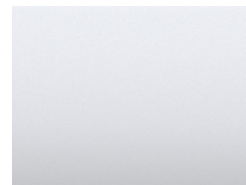
Vyobrazené farby sú iba ilustratívne. Originálne vzorky farieb Vám poskytne autorizovaný predajca Volvo.



Vapour Grey



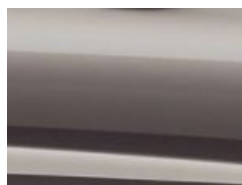
Onyx Black



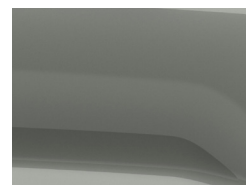
Cloud Blue



Silver Dawn



Bright Dusk



Sage Green



Fusion Red



Fjord Blue



Crystal White

## KOLESÁ

Kód	Veľkosť a typ kolies	Cena	CORE	PLUS	ULTIMATE
<b>18-palcové</b>					
1244	5-lúčové, úprava Silver, pneu 235/55 R18	0 €	●		
1266	5-lúčové s dvojitými lúčmi, úprava Diamond Cut/ Black, pneu 235/55 R18	0 €		●	
1076	5-lúčové, Aero dizajn, úprava Diamond Cut/Black, pneu 235/55 R18	120 €	○	○	
<b>19-palcové</b>					
1240	5 lúčov tvaru Y, úprava Diamond Cut/Matt Graphite, pneu 235/50 R19	780 €	○	○	●
<b>20-palcové</b>					
1243	5-lúčové s dvojitými lúčmi, Diamond Cut/Black, pneu 245/45 R20	1 440 €		○	
		660 €			○
<b>21-palcové</b>					
800141	5-lúčové s trojitými lúčmi, úprava Diamond Cut/Black, pneu 245/40 R21	1 320 €			○

○ = voliteľná výbava

● = štandardná výbava

18" - CORE / PLUS štandard  
(1244)18" - CORE / PLUS  
voliteľne (1076)18" - PLUS štandard  
(1266)19" - ULTIMATE štandard  
(1240)20" - PLUS / ULTIMATE  
voliteľne (1243)21" - ULTIMATE voliteľne  
(800141)

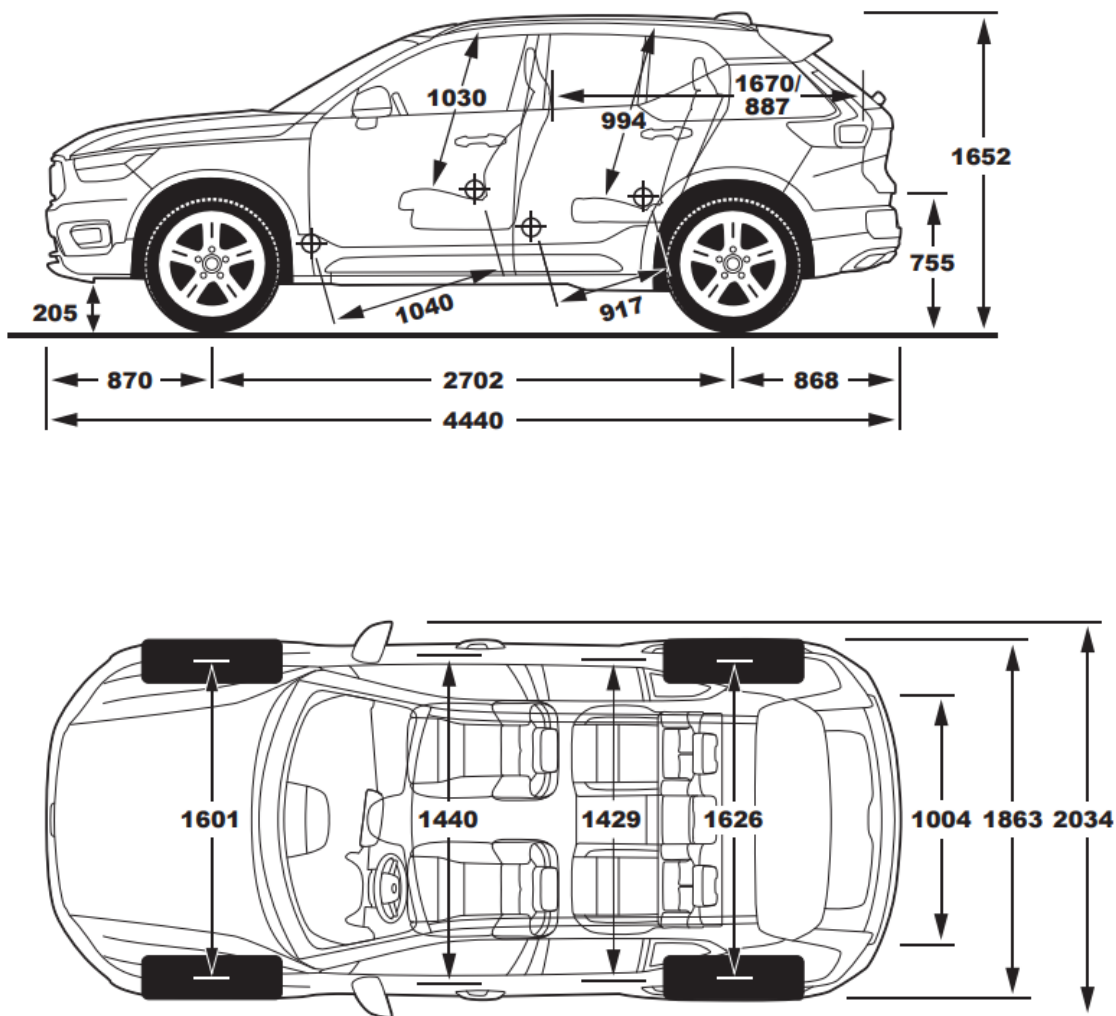
## TECHNICKÉ ÚDAJE

	T2	B3
Typ motora:	1.5-litrový benzínový trojvalec 1x turbodúchadlo	2.0-litrový benzínový štvorvalec 1x turbodúchadlo, Mild-Hybrid systém ISG 48V
Kód motora:	L4 / B3154T9	K7 / B420T4
Prevodovka:	8-st. automatická	7-stupňová, dvojspojková automatická
Spotreba paliva kombinovaná, l/100 km: (WLTP, nízka - vysoká, podľa špecifikácie)	7.3 - 7.9	6.6 - 7.3
Emisie CO <sub>2</sub> g/km: (WLTP, nízka - vysoká, podľa špecifikácie)	164 - 179	150 - 166
Max. výkon, kW (k) / pri otáčkach za min.:	95 (129) / 5000	Motor: 120 (163) / 4750 - 5250 Elektro : 10 (14) / 3300
Max. krútiaci moment, Nm / pri otáčkach za min.:	245 / 1600 - 3000	Motor: 265 / 1500 – 4000 Elektro: 40 / 2250
Zrýchlenie, 0-100 km/h v sekundách:	10.9	8.6
Max. rýchlosť, km/h:	180	180
Palivová nádrž, v litroch:	54	54
Pohotovostná hmotnosť od:	1 538 kg	1626 kg
Max. hmotnosť prívesu, nebrzdený / brzdený:	750 kg / 1 600 kg	750 / 1600 kg

### B4

Typ motora:	2.0-litrový benzínový štvorvalec 1x turbodúchadlo, Mild-Hybrid systém ISG 48V
Kód motora:	K8 / B420T5
Prevodovka:	7-stupňová, dvojspojková automatická
Spotreba paliva kombinovaná, l/100 km: (WLTP, nízka - vysoká, podľa špecifikácie)	6.6 - 7.3
Emisie CO <sub>2</sub> g/km: (WLTP, nízka - vysoká, podľa špecifikácie)	150 - 166
Max. výkon, kW (k) / pri otáčkach za min.:	Motor: 145 (197) / 4750 - 5250 Elektro : 10 (14) / 3300
Max. krútiaci moment, Nm / pri otáčkach za min.:	Motor: 300 / 1500 – 4500 Elektro: 40 / 2250
Zrýchlenie, 0-100 km/h v sekundách:	7.6
Max. rýchlosť, km/h:	180
Palivová nádrž, v litroch:	54
Pohotovostná hmotnosť od:	1634 kg
Max. hmotnosť prívesu, nebrzdený / brzdený:	750 / 2000 kg

## ROZMERY



Objem batožinového priestoru: 452 / 1 328 litrov

## ZÁRUKA A SERVIS

Cenník predĺženej záruky a servisných balíkov	cena	XC40
Predĺžená záruka na 3 roky / 90 000 km	491 €	<b>A</b>
Predĺžená záruka na 4 roky / 120 000 km	1 103 €	○
Predĺžená záruka na 5 rokov / 150 000 km	1 715 €	○
Servisný balík na 3 roky	1 606 €	○
Servisný balík na 4 roky	2 344 €	○
Servisný balík na 5 rokov	2 906 €	○

○ = voliteľná výbava    **A** = mimoriadna štandardná výbava v rámci obmedzenej akciovej ponuky

Pre viac informácií ohľadom predĺženej záruky a servisných balíkov, kontaktujte svojho autorizovaného predajcu Volvo.  
Ceny sú uvedené s DPH.

**V O L V O**

**Upozornenie:** Niektoré z informácií obsiahnutých v tejto brožúre môžu byť nesprávne v dôsledku zmien produktu, ku ktorým môže dôjsť po jej vytlačení. Niektoré časti výbavy, tu popísané alebo vyobrazené, môžu byť teraz k dostaniu len za príplatok. Pred objednaním si prosím vyžiadajte aktuálne informácie u Vášho autorizovaného Volvo dealera. Výrobca si vyhradzuje právo vykonávať zmeny cien, farieb, materiálov, technických údajov a modelov, a to kedykoľvek, bez predchádzajúceho oznámenia. (24w05)